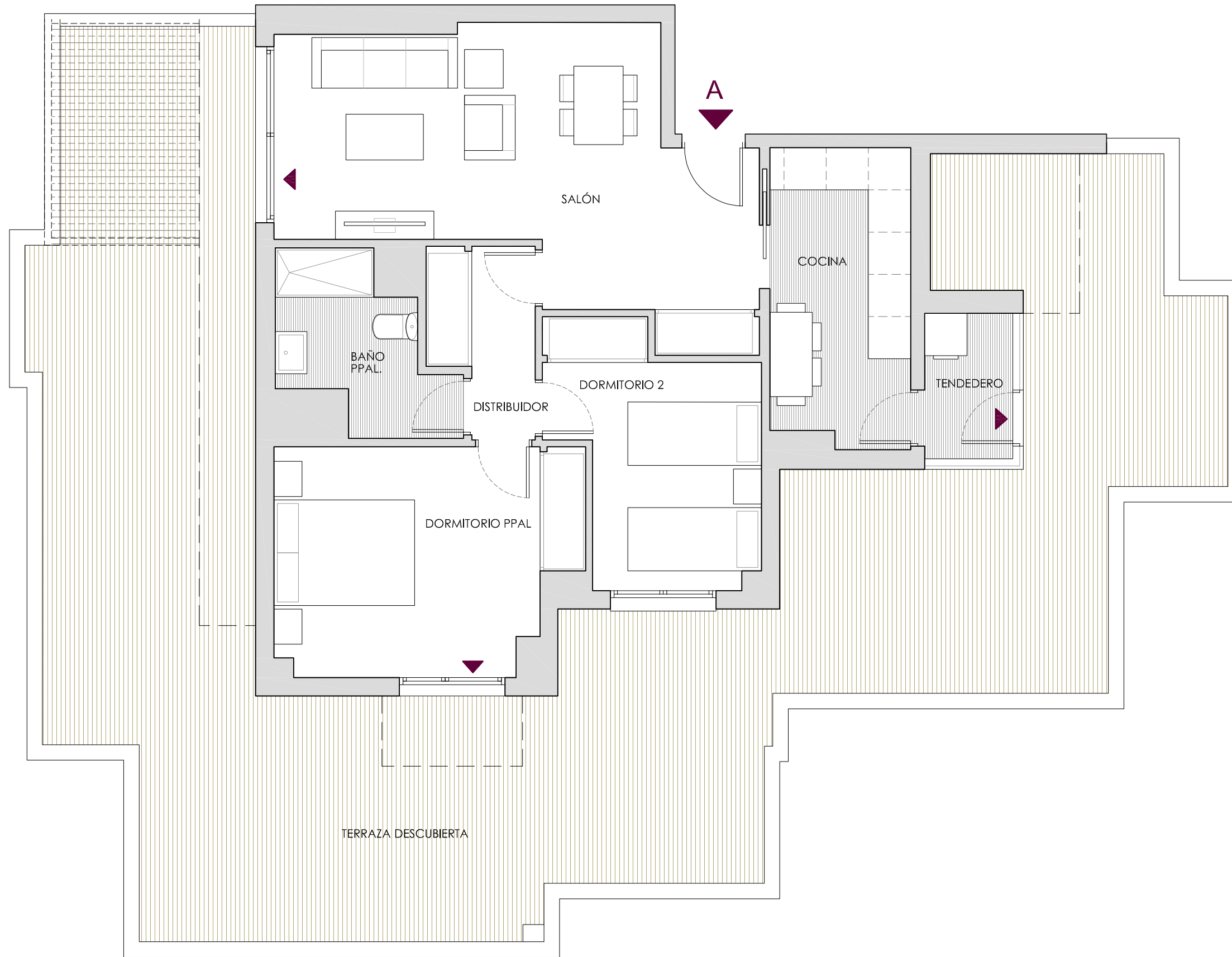


Estos planos no tienen valor contractual, responden a Estudios Previos de tipologías de vivienda y podrán experimentar variaciones por exigencias técnicas, legales, administrativas, o a iniciativa del arquitecto autor del proyecto, sin que ello implique menoscabo del nivel de calidad. Todo el mobiliario es decorativo.

EDICIÓN 1.0 FEB-2018



ViB Navalcarnero  
S. Coop.

V2D.10

PL. ÁTICO

PORTAL 1 y 6 - A

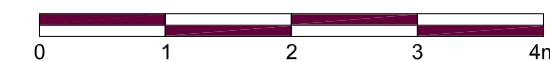
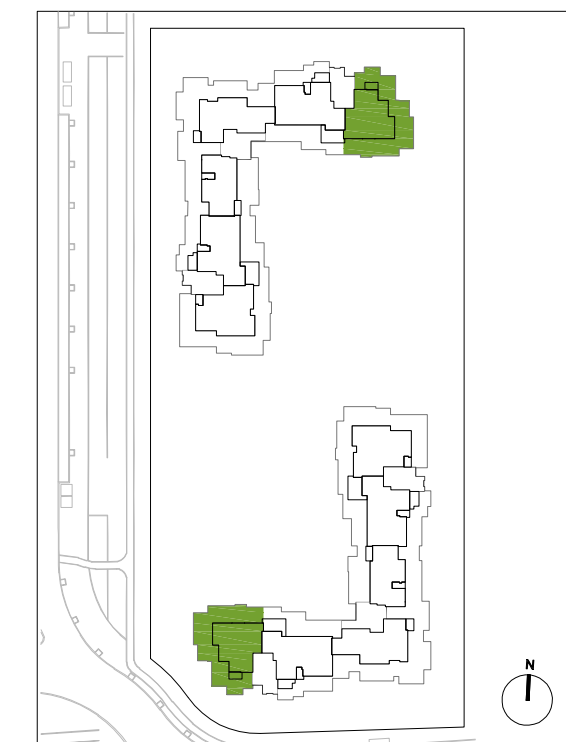
ESTANCIAS

SALÓN	22.36 m <sup>2</sup>	DORMITORIO 2	9.46 m <sup>2</sup>
COCINA	8.33 m <sup>2</sup>	DORMITORIO 3	-
DISTRIBUIDOR	3.58 m <sup>2</sup>	BAÑO PPAL.	4.89 m <sup>2</sup>
DORM. PPAL	13.26 m <sup>2</sup>	BAÑO 2	-
SUP. ÚTIL CERRADA VIVIENDA			61.88 m <sup>2</sup>
SUP. CONSTRUIDA CERRADA CON P.P. COMUNES			86.30 m <sup>2</sup>
TENEDERO	3.54 m <sup>2</sup>	TERRAZA CUB.	-
SUP. CONSTRUIDA ABIERTA			3.54 m <sup>2</sup>

SUP. CONSTRUIDA TOTAL 89.84 m<sup>2</sup>

OTRAS SUPERFICIES

JARDÍN	-	AZOTEA	90.50 m <sup>2</sup>
SUP. PRIVATIVA EXTERIOR			90.50 m <sup>2</sup>



CONJUNTO RESIDENCIAL DE 108 VIVIENDAS, TRASTEROS, GARAJES, PISCINA Y ZONAS COMUNES EN PARCELAS 37 Y 39, SECTOR I-7 "BARRIO SAN JUAN". NAVALCARNERO

ND vivienda