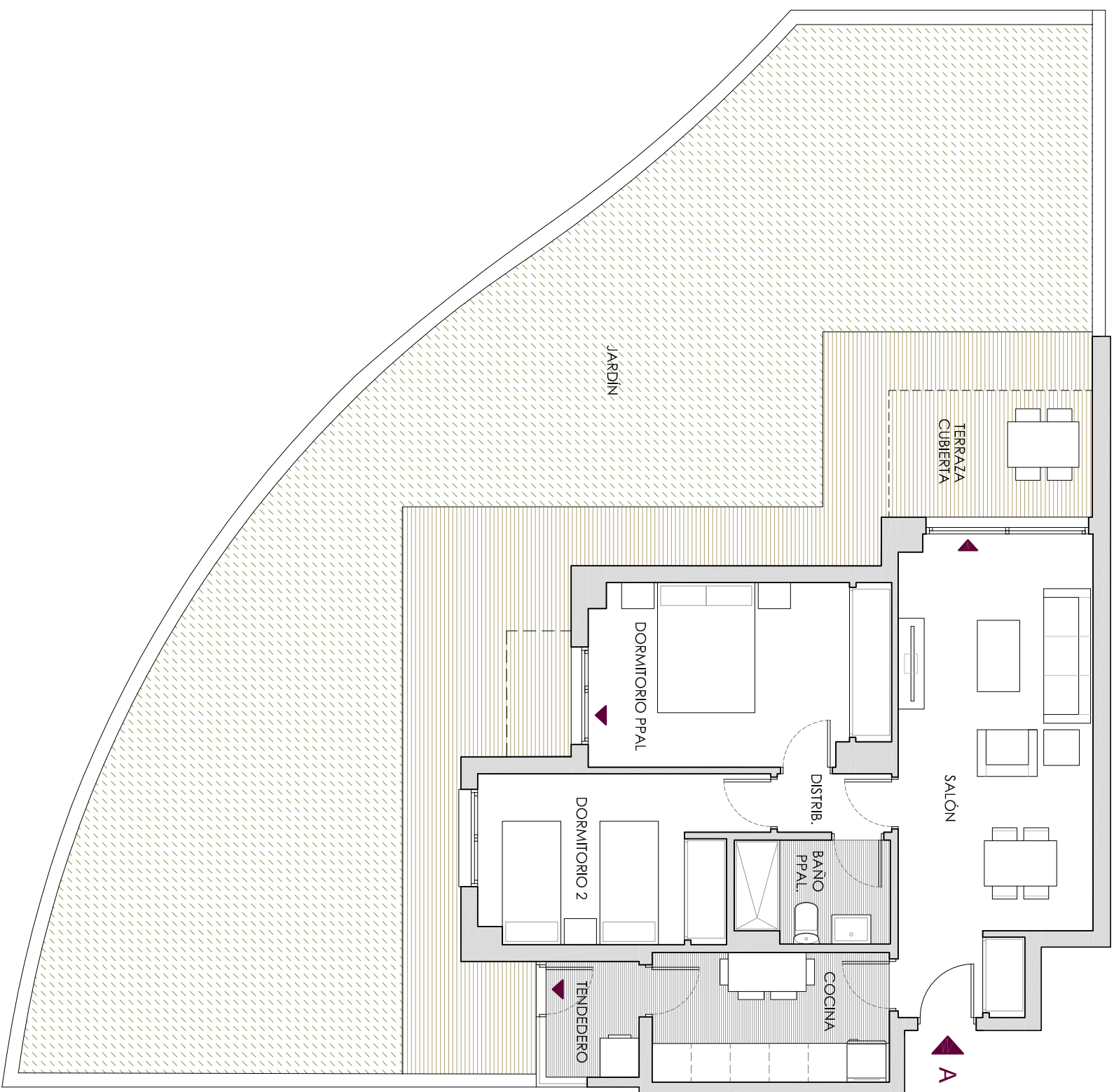


CONJUNTO RESIDENCIAL DE 108 VIVIENDAS, TRASTEROS, GARAJES, PISCINA Y ZONAS COMUNES
EN PARCELAS 37 Y 39, SECTOR I-7 "BARRIO SAN JUAN". NAVALCARNERO



V2D.4 a
PL. BAJA PORTAL 1 - A

ESTANCIAS

SALÓN	20.74 m ²	DORMITORIO 2	10.51 m ²
COCINA	7.30 m ²	DORMITORIO 3	-
DISTRIBUIDOR	1.58 m ²	BAÑO PPAL.	3.70 m ²
DORM. PPAL	12.80 m ²	BAÑO 2	-
SUP. ÚTIL CERRADA VIVIENDA		56.63 m²	
SUP. CONSTRUIDA CERRADA CON P.P. COMUNES		77.53 m²	
TENEDERO	2.94 m ²	TERRAZA CUB.	6.10 m ²
SUP. CONSTRUIDA ABIERTA		9.04 m²	
SUP. CONSTRUIDA TOTAL		86.57 m²	

OTRAS SUPERFICIES

JARDÍN	119.50 m ²	AZOTEA	-
SUP. PRIVATIVA EXTERIOR		119.50 m²	

