

PL. ÁTICO PORTALES 2 Y 5 - B

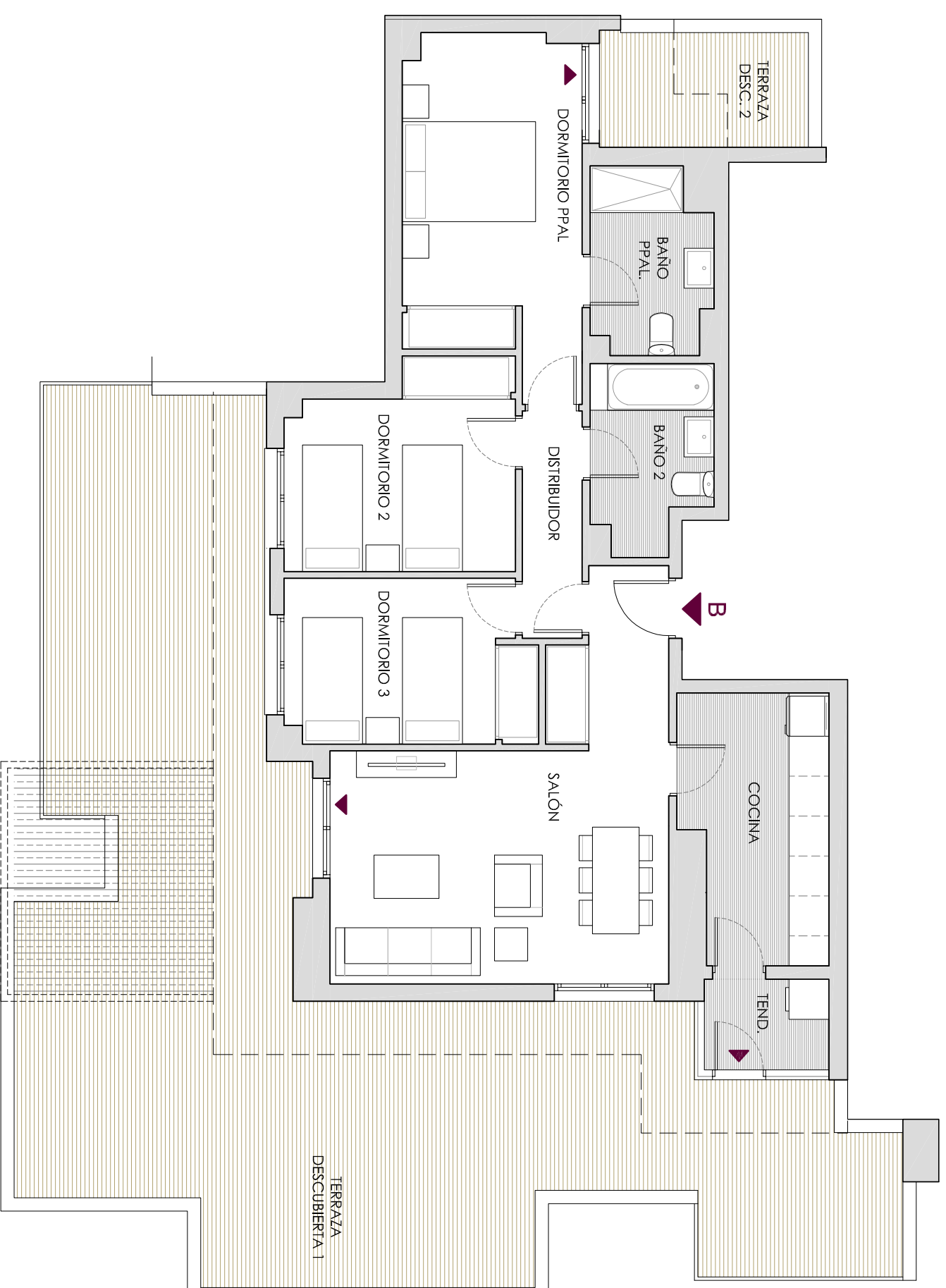
V3D.14

ESTANCIAS

|  |                      |              |                       |
|--|----------------------|--------------|-----------------------|
| SALÓN                                    | 22.10 m <sup>2</sup> | DORMITORIO 2 | 10.02 m <sup>2</sup>  |
| COCINA                                   | 8.45 m <sup>2</sup>  | DORMITORIO 3 | 9.06 m <sup>2</sup>   |
| DISTRIBUIDOR                             | 3.07 m <sup>2</sup>  | BAÑO PPAL.   | 4.73 m <sup>2</sup>   |
| DORM. PPAL                               | 13.29 m <sup>2</sup> | BAÑO 2       | 4.75 m <sup>2</sup>   |
| SUP. ÚTIL CERRADA VIVIENDA               |                      |              | 75.47 m <sup>2</sup>  |
| SUP. CONSTRUIDA CERRADA CON P.F. COMUNES |                      |              | 105.31 m <sup>2</sup> |
| TENDEDERO                                | 3.42 m <sup>2</sup>  | TERRAZA CUB. | -                     |
| SUP. CONSTRUIDA ABIERTA                  |                      |              | 3.42 m <sup>2</sup>   |
| SUP. CONSTRUIDA TOTAL                    |                      |              | 108.73 m <sup>2</sup> |

OTRAS SUPERFICIES

|                         |   |        |                      |
|-------------------------|---|--------|----------------------|
| JARDÍN                  | - | AZOTEA | 82.00 m <sup>2</sup> |
| SUP. PRIVATIVA EXTERIOR |   |        | 82.00 m <sup>2</sup> |



Estos planos no tienen valor contractual, responden a Estudios Previos de tipologías de vivienda y podrán experimentar variaciones por exigencias técnicas, legales, administrativas, o a iniciativa del arquitecto autor del proyecto, sin que ello implique menoscabo del nivel de calidad. Todo el mobiliario es decorativo.

EDICIÓN 1.0 FEB-2018