

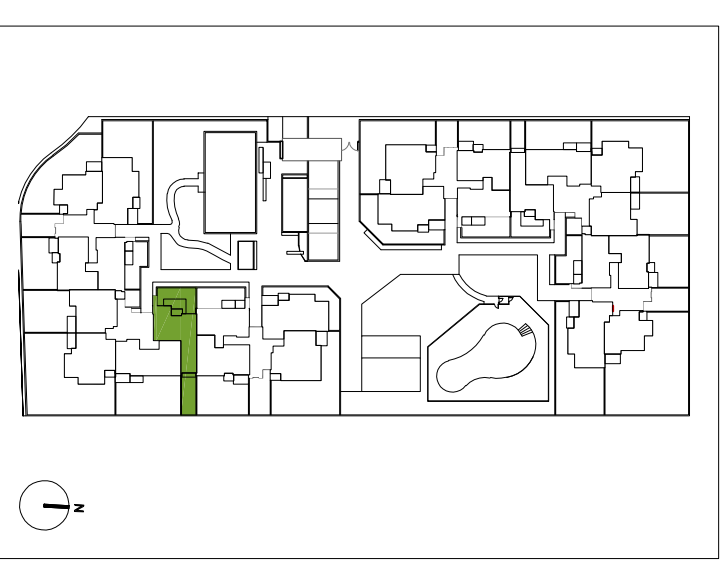
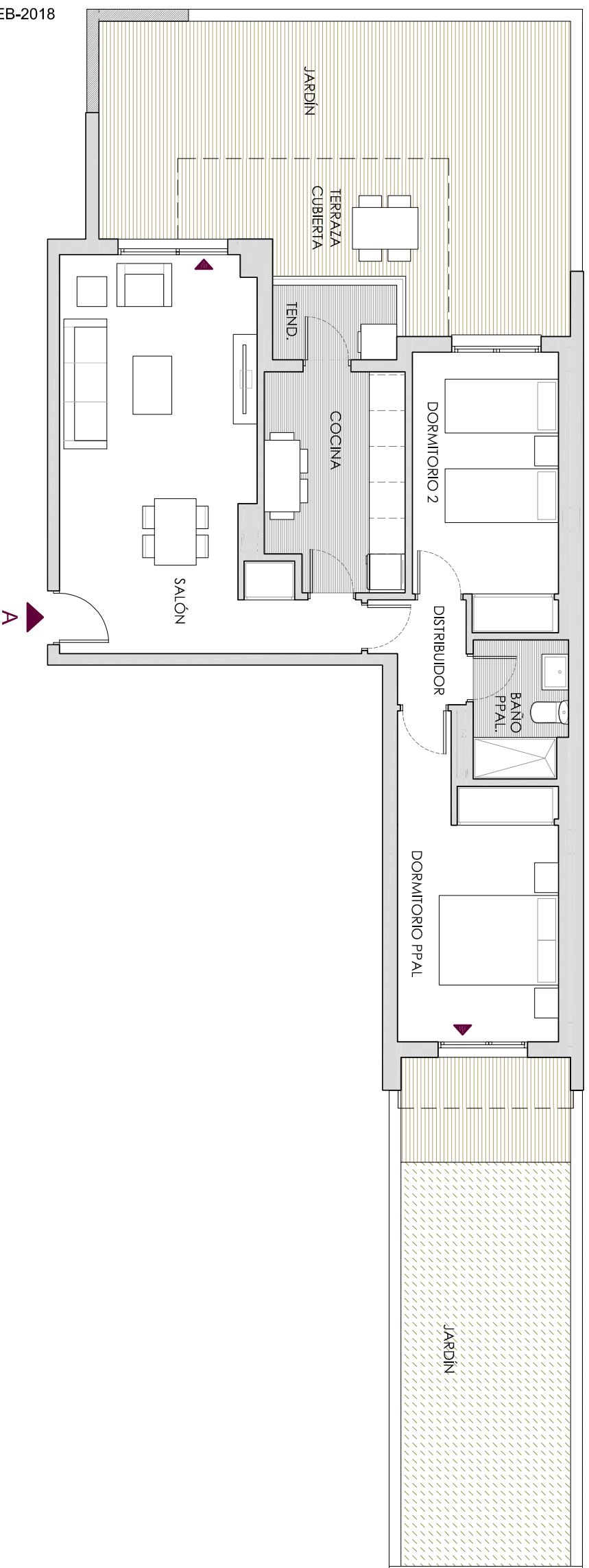
**V2D.8 a**  
**PL. BAJA PORTAL 2 - A**

**ESTANCIAS**

SALÓN	23.62 m <sup>2</sup>	DORMITORIO 2	10.86 m <sup>2</sup>
COCCINA	8.32 m <sup>2</sup>	DORMITORIO 3	-
DISTRIBUIDOR	2.47 m <sup>2</sup>	BAÑO PPAL.	3.59 m <sup>2</sup>
DORM. PPAL.	12.62 m <sup>2</sup>	BAÑO 2	-
SUP. ÚTIL CERRADA VIVIENDA			61.48 m <sup>2</sup>
SUP. CONSTRUIDA CERRADA CON P.P. COMUNES			85.75 m <sup>2</sup>
TENDEDERO	3.06 m <sup>2</sup>	TERRAZA CUB.	11.12 m <sup>2</sup>
SUP. CONSTRUIDA ABIERTA			14.18 m <sup>2</sup>
<b>SUP. CONSTRUIDA TOTAL</b>			<b>99.93 m<sup>2</sup></b>

**OTRAS SUPERFICIES**

JARDIN	47.50 m <sup>2</sup>	AZOTEA	-
SUP. PRIVATIVA EXTERIOR			47.50 m <sup>2</sup>



Estos planos no tienen valor contractual, responden a Estudios Previos de tipologías de vivienda y podrán experimentar variaciones por exigencias técnicas, legales, administrativas, o a iniciativa del arquitecto autor del proyecto, sin que ello implique menoscabo del nivel de calidad. Todo el mobiliario es decorativo.

EDICIÓN 1.0 FEB-2018



CONJUNTO RESIDENCIAL DE 108 VIVIENDAS, TRASTEROS, GARAJES, PISCINA Y ZONAS COMUNES  
EN PARCELAS 37 Y 39, SECTOR I-7 "BARRIO SAN JUAN". NAVALCARNERO