

PL. ÁTICO PORTALES 3 Y 4 - B

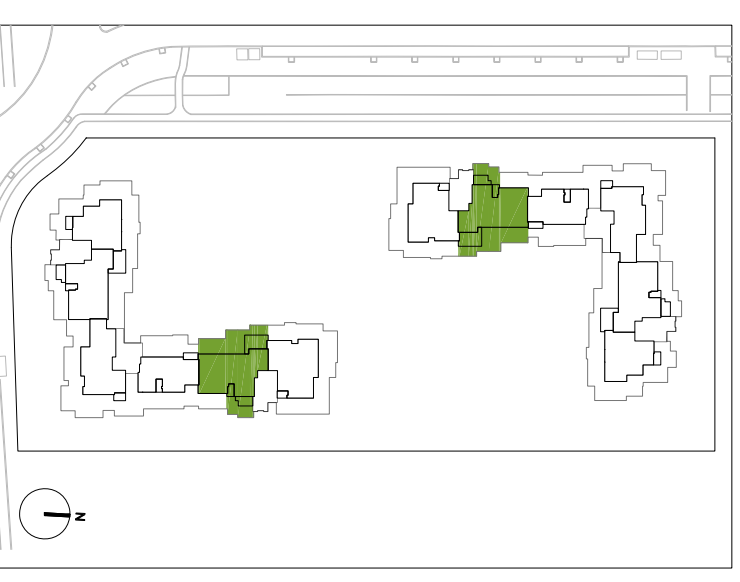
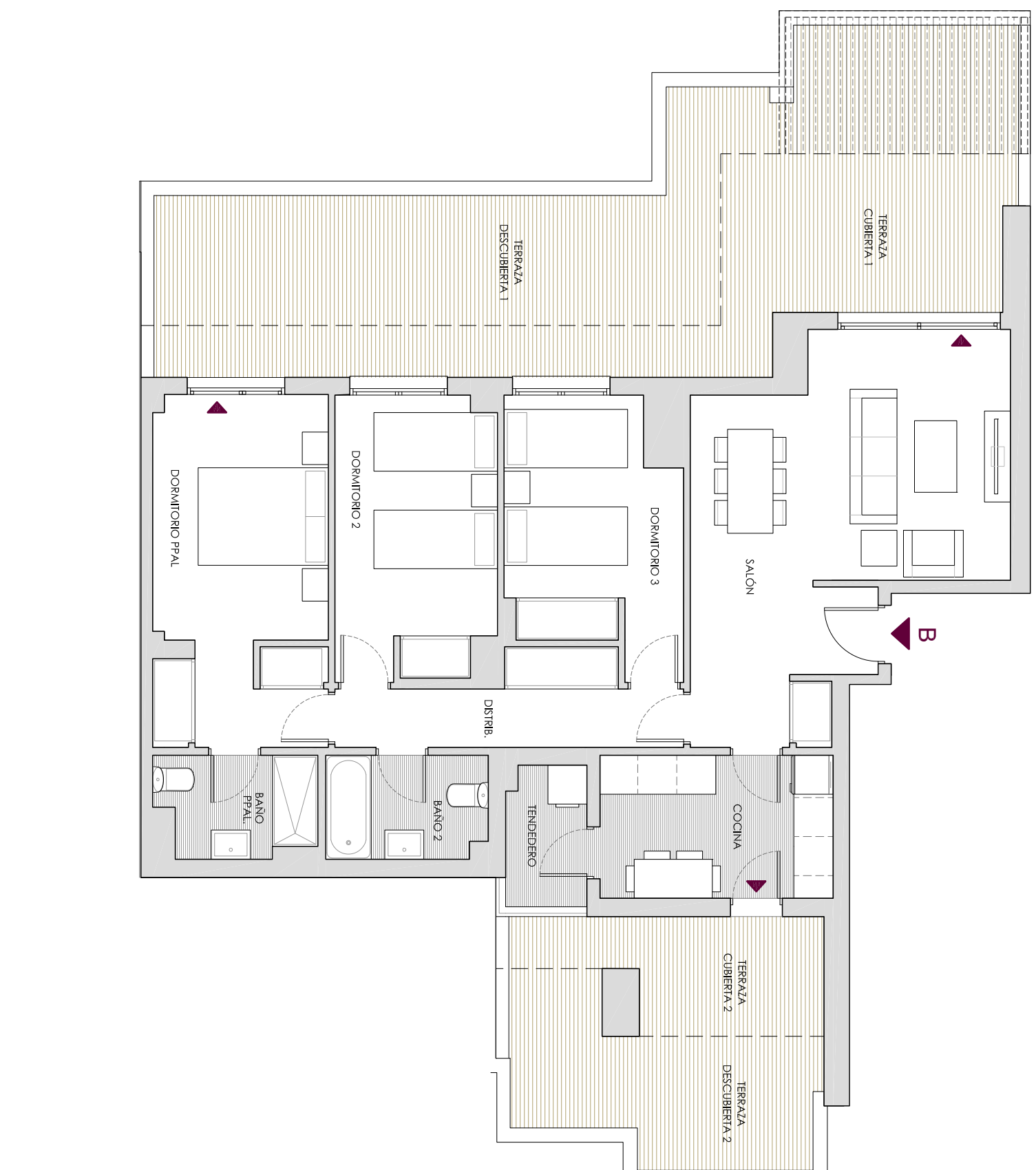
V3D.13 b

ESTANCIAS

SALÓN	23,63 m ²	DORMITORIO 2	10,50 m ²
COCINA	7,89 m ²	DORMITORIO 3	10,12 m ²
DISTRIBUIDOR	5,96 m ²	BAÑO PPAL.	3,65 m ²
DORM. PPAL	14,20 m ²	BAÑO 2	3,92 m ²
SUP. ÚTIL CERRADA VIVIENDA			79,87 m ²
SUP. CONSTRUIDA CERRADA CON P.F. COMUNES			111,40 m ²
TENEDERO	2,93 m ²	TERRAZA CUB.	17,27 m ²
SUP. CONSTRUIDA ABIERTA			20,20 m ²
SUP. CONSTRUIDA TOTAL			131,60 m²

OTRAS SUPERFICIES

SUP. PRIVATIVA EXTERIOR	AZOTEA	44,50 m ²
		44,50 m ²



Estos planos no tienen valor contractual, responden a Estudios Previos de tipologías de vivienda y podrán experimentar variaciones por exigencias técnicas, legales, administrativas, o a iniciativa del arquitecto autor del proyecto, sin que ello implique menoscabo del nivel de calidad. Todo el mobiliario es decorativo.

EDICIÓN 1.0 FEB-2018