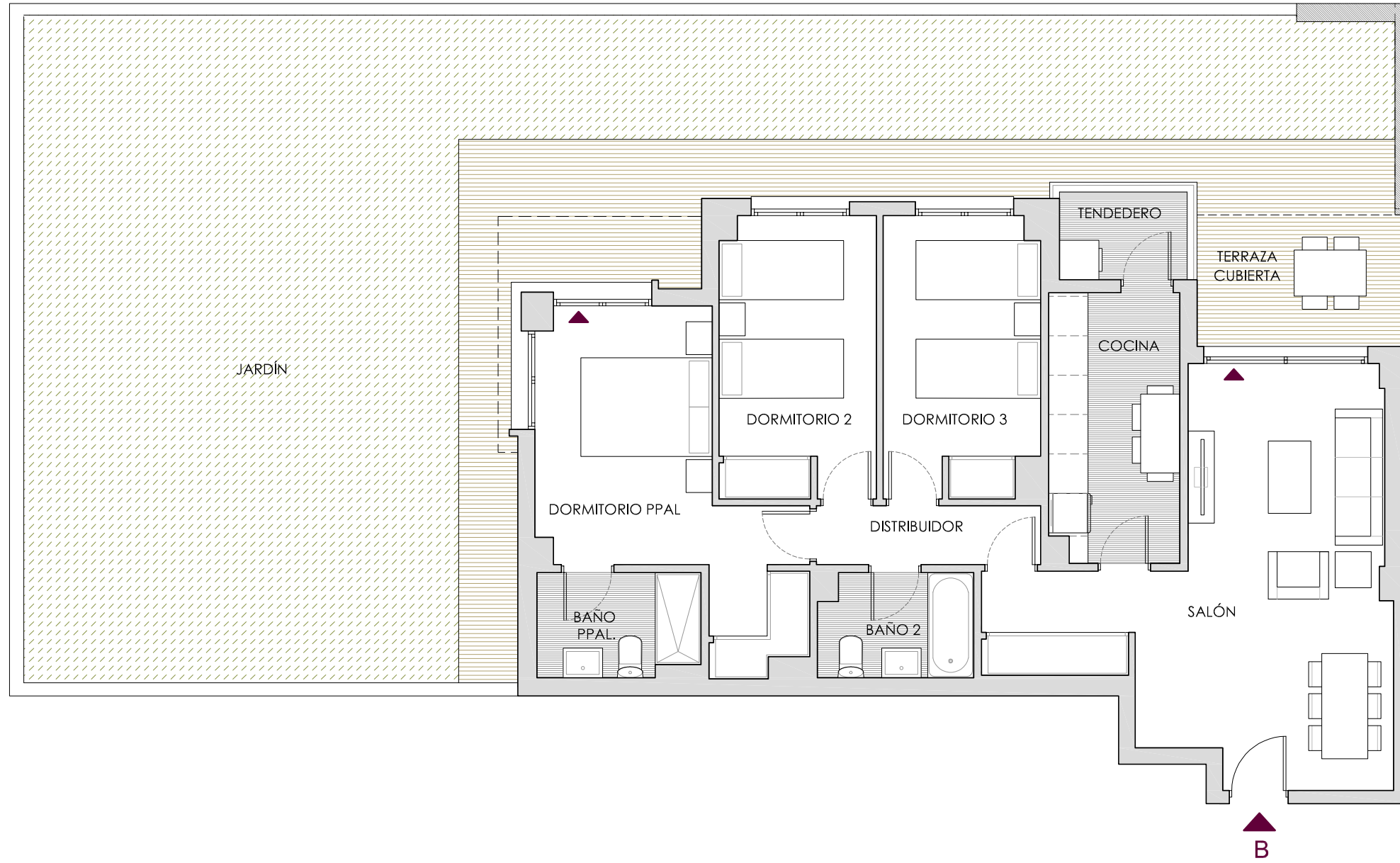


Estos planos no tienen valor contractual, responden a Estudios Previos de tipologías de vivienda y podrán experimentar variaciones por exigencias técnicas, legales, administrativas, o a iniciativa del arquitecto autor del proyecto, sin que ello implique menoscabo del nivel de calidad. Todo el mobiliario es decorativo.

EDICIÓN 1.0 FEB-2018



ViB Navalcarnero
S. Coop.



V3D.8 a
PL. BAJA PORTAL 1 - B

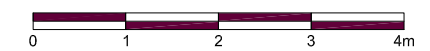
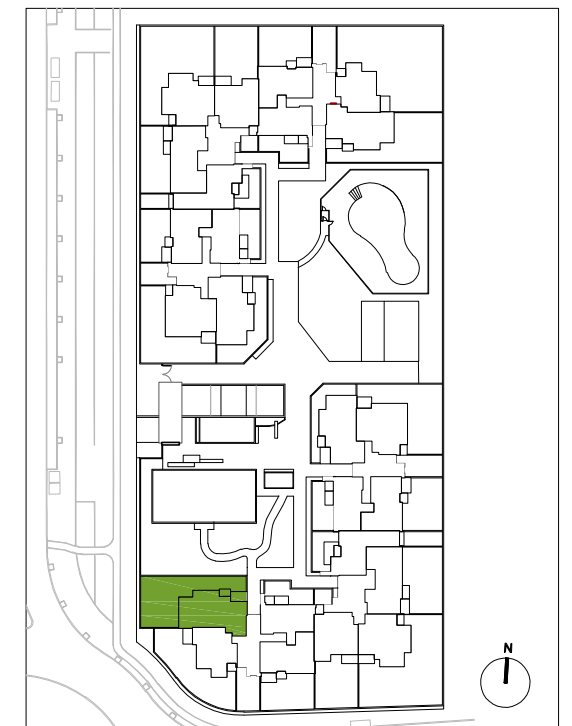
ESTANCIAS

SALÓN	25.24 m ²	DORMITORIO 2	10.17 m ²
COCINA	8.11 m ²	DORMITORIO 3	9.94 m ²
DISTRIBUIDOR	3.07 m ²	BAÑO PPAL.	3.86 m ²
DORM. PPAL	14.13 m ²	BAÑO 2	3.67 m ²
SUP. ÚTIL CERRADA VIVIENDA		78.19 m²	
SUP. CONSTRUIDA CERRADA CON P.P. COMUNES		107.18 m²	
TENEDERO	3.14 m ²	TERRAZA CUB.	6.63 m ²
SUP. CONSTRUIDA ABIERTA		9.77 m²	

SUP. CONSTRUIDA TOTAL 116.95 m²

OTRAS SUPERFICIES

JARDÍN	117.50 m ²	AZOTEA	- m ²
SUP. PRIVATIVA EXTERIOR		117.50 m²	



CONJUNTO RESIDENCIAL DE 108 VIVIENDAS, TRASTEROS, GARAJES, PISCINA Y ZONAS COMUNES EN PARCELAS 37 Y 39, SECTOR I-7 "BARRIO SAN JUAN". NAVALCARNERO

